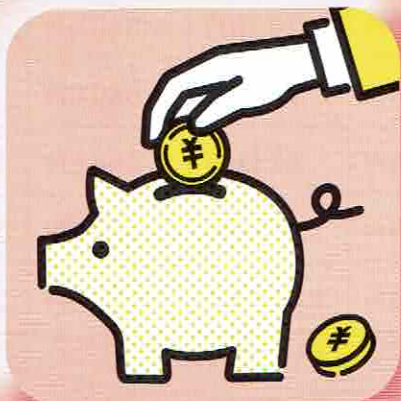


資産づくりするなら あなたはどっち派？

貯蓄派

すぐに使うことができ、流動性の高いお金



将来に向けてお金を準備する「資産形成」には「貯蓄」と「投資」の2つの方法があります。すぐに必要となる可能性のあるお金は、自由に引き出すことのできる（流動性が高い）「貯蓄」の形で持っておくことが大切です。

投資派

中長期的な目標で準備するためのお金



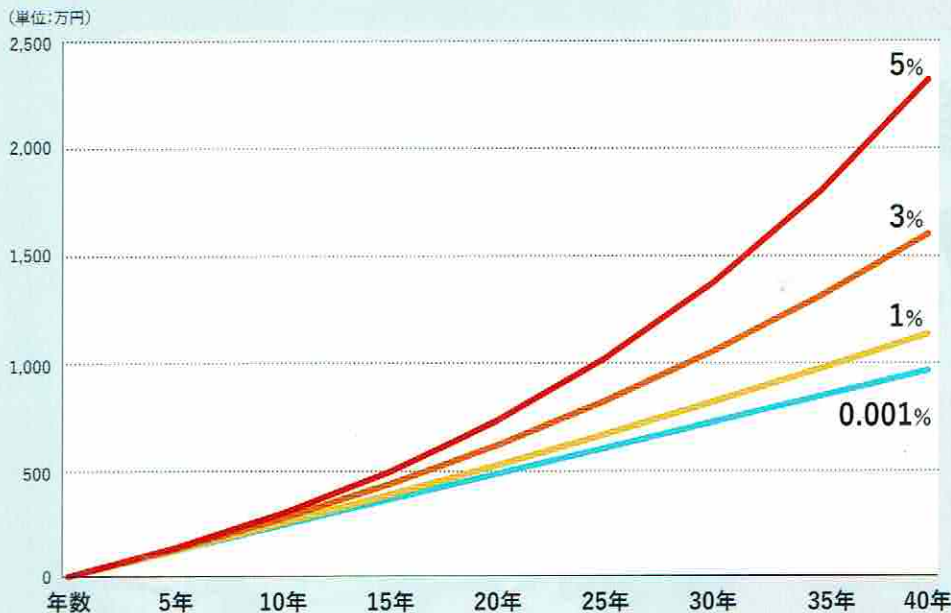
老後資金など、今すぐに必要でなくても将来のために準備していききたいお金は、「投資」の形で時間をかけて少しずつ積み立てしていくと良いでしょう。運用が好調であれば「投資」は預貯金よりも利益を期待できますので、ある程度先を見越した備えのために活用するのに向いています。



どちらで**楽しい未来**を手に入れますか？

ソニー生命はあなたの資産形成を応援します。

「運用利率(複利)による受取額の違い(毎月2万円を40年積み立てた場合)」



年率	受取額	増加額
0.001%	960万円	-
1%	1,130万円	170万円
3%	1,599万円	639万円
5%	2,321万円	1,361万円



1%の違いでも
積み立てる
期間が長ければ
大きな差が
生まれます!

年複利で試算(万円未満を切捨表示)、運用利率は年率、利息からは復興特別所得税を含めた20.315%を差し引いています。

「運用利率と運用期間による受取額の違い(毎月2万円を所定の利率、期間で積み立てながら運用した場合)」

年率 \ 年数	5年	10年	15年	20年	25年	30年	35年	40年
積立金の総額	120万円	240万円	360万円	480万円	600万円	720万円	840万円	960万円
0.001%	120万円	240万円	360万円	480万円	600万円	720万円	840万円	960万円
1%	122万円	249万円	382万円	520万円	663万円	813万円	968万円	1,130万円
3%	127万円	270万円	432万円	614万円	818万円	1,048万円	1,307万円	1,599万円
5%	132万円	294万円	490万円	728万円	1,018万円	1,371万円	1,800万円	2,321万円

年複利で試算(万円未満を切捨表示)、運用利率は年率、利息からは復興特別所得税を含めた20.315%を差し引いています。
上記の説明におけるシミュレーション結果は、手数料等は考慮しておらず、実際の数値とは異なることがあります。



資産形成における最大の武器は時間です。

お金をふやしていく上で利率だけでなく時間が有効であることがわかります。

少額でもはじめることができますので、お気軽にご相談ください。

ソニー生命保険株式会社

本社 〒100-8179 東京都千代田区大手町1-9-2
大手町フィナンシャルシティ グランキューブ
ホームページ www.sonymylife.co.jp/

▶ 担当者の身分・権限などについてのお問い合わせは
下記のフリーダイヤルをご利用ください。

《カスタマーセンター》 ☎ 0120-158-821

個人情報の保護に関する法律の定めに基づき、契約内容に関するお問い合わせは保険契約者ご本人様からお願いしております。
なお、お問い合わせの際は、保険証券などの「証券番号」が分かるものをご用意ください。

登録No.SL-SP11-981

担当者

パンフレットの請求、商品内容のお問い合わせは下記担当者までご連絡ください。

有限会社 小川保険事務所

〒901-2102 沖縄県浦添市前田4-7-1

TEL:098-879-3497/FAX:098-879-3498